

**PDL7100**



Control panel on the right side of the device, including:

- Buttons labeled 'X', 'N', 'Y', and 'J' at the top.
- A directional pad (D-pad) with four arrow keys.
- A square button with a camera icon.
- A speaker grille.
- A power button at the bottom.



# EXPERTOS APASIONADOS

Las plataformas de diagnóstico automotriz de SUN fueron diseñadas especialmente para ofrecer todas las herramientas necesarias para lograr un diagnóstico completo. El equipo provee información específica que va más allá de lo tradicional, garantizando un diagnóstico óptimo y preciso, perfecto para los profesionales que están en busca de un análisis más detallado y confiable. La interfaz del usuario es intuitiva y amigable con el usuario permitiéndole identificar códigos de falla de una manera rápida y sencilla. Los talleres de hoy demandan un equipo portátil, robusto, intuitivo y rápido, siendo los escáneres PDL las herramientas indicadas para garantizar una mayor productividad en su taller.

## BRINDA DIAGNÓSTICOS CERTEROS Y EXACTOS



**LA MAYOR COBERTURA  
DEL PARQUE VEHICULAR  
MEXICANO**



**PANTALLA TÁCTIL LCD RESISTENTE A LA LUZ DEL DÍA**

- PDL7100 → 9"
- PDL8100 → 10.1"



**FUNCIÓN DE AUTO ID:  
IDENTIFICACIÓN  
AUTOMÁTICA DESDE  
LA CONEXIÓN**



**2 AÑOS DE GARANTÍA**



**LISTO PARA DIAGNOSTICAR  
EN MENOS DE 3 SEGUNDOS**



**SOPORTE TÉCNICO  
SIN COSTO  
800 953 0019**

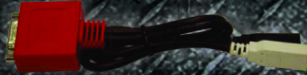


**ACTUALIZACIONES  
DE LA BASE DE DATOS**  
DE NUEVOS VEHÍCULOS Y NUEVAS FUNCIONES DE  
VEHÍCULOS ANTIGUOS

# ACCESORIOS OPCIONALES DEL SCANNER



**EAA0355L58A**  
ADAPTADOR NISSAN-2



**EAA0355L56A**  
ADAPTADOR VW-1 (2 PIN)



**EAX0066L85A**  
ADAPTADOR VW-2 (3 PIN)



**EAA0355L50A**  
ADAPTADOR TOYOTA



**EAA0355L77A**  
ADAPTADOR HONDA 3 PIN



**EAA0355L92A**  
ADAPTADOR KIA-2



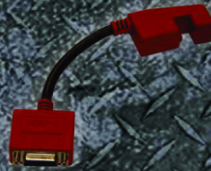
**EAA0355L52A**  
ADAPTADOR TOYOTA-2  
(17 PIN)



**EAA0355L30A**  
ADAPTADOR CHRYSLER-1



**EAA0355L31A**  
ADAPTADOR CHRYSLER-2



**EAA0355L49A**  
ADAPTADOR JEEP-1



**EAA0355L53A**  
ADAPTADOR MAZDA



**EAA0355L66A**  
ADAPTADOR CHEVROLET  
10 PIN



**EAA0355L20C**  
ADAPTADOR FORD-1B  
(7 PIN)



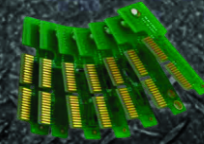
**EAA0355L74A**  
ADAPTADOR BM-1B - BMW



**EAA0355L75A**  
ADAPTADOR MERCEDES BENZ  
MB-2A



**EAA0355L62A**  
ADAPTADOR MB-1  
MERCEDES BENZ



**EAK0301B06B**  
KIT DE LLAVES CONECTOR  
MERCEDES-BENZ



**EAX0072L17A**  
CABLE OBDII ETHERNET



[www.sun-la.com](http://www.sun-la.com) | 800-953-0019



Sun Diagnostics de México



[sundiagnosticmx](https://www.instagram.com/sundiagnosticmx)



SUN América Latina



## CARACTERÍSTICAS DEL SCANNER PDL

**BASE DE DATOS DE VEHÍCULOS DISEÑADA ESPECIALMENTE PARA EL MERCADO MEXICANO**

**BOTÓN PRE PROGRAMABLE PARA MÚLTIPLES FUNCIONES**

**CABLE DE 2.7 mts CON LED DE ILUMINACIÓN**

**CÓDIGOS, CAPTURAS DE PANTALLA, GRABACIONES DE VIDEOS Y LECTURA DE DATOS DE TODOS LOS PARÁMETROS DEL AUTOMÓVIL**

**MENÚ GRÁFICO DE NAVEGACIÓN SIMPLE E INTUITIVA EN UN EQUIPO ROBUSTO**

**HISTORIAL DE VEHÍCULOS ESCANEADOS**

**ACTUALIZACIONES POR MEDIO DE SHOPSTREAM CONNECT**

### **DIAGNÓSTICO PROFUNDO DE SISTEMAS:**

- MOTOR (GASOLINA, DIÉSEL, FLEX Y GAS NATURAL)
- TRANSMISIÓN
- ABS | AIRBAG | CARROCERÍA
- A/C | PANEL DE INSTRUMENTOS
- SISTEMAS HÍBRIDOS (BATERÍAS, ALTERNADORES Y MOTORES ELÉCTRICOS)
- SENSORES DE PRESIÓN DE LOS NEUMÁTICOS (TPMS)
- SISTEMAS DE SEGURIDAD E INMOVILIZADORES
- RESETEO DE ADVERTENCIA DE CAMBIO DE ACEITE
- CODIFICACIÓN DE INYECTORES
- REGENERACIÓN DE FILTRO DE PARTÍCULAS DIÉSEL
- CONECTIVIDAD CON FCA (pregunta por condiciones)
- MAYOR COBERTURA EN FUNCIONES ESPECIALES
- Y MUCHO MÁS...

